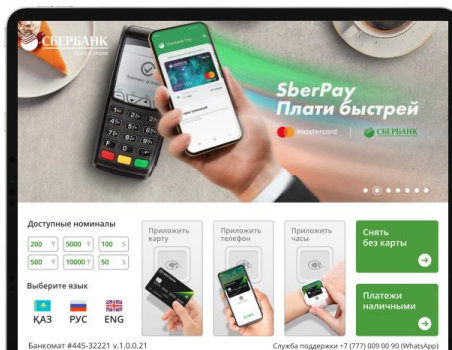


# ПРОГРАММНОЕ ОБЕСПЕЧЕНИЕ ДЛЯ УПРАВЛЕНИЯ СЕТЬЮ УСТРОЙСТВ САМООБСЛУЖИВАНИЯ



## Основные продукты

### WebIUS 2.0



**1** Прогрессивный дизайн пользовательского интерфейса с использованием анимации

**2** Моментальный поиск услуг по наименованию

**3** Доступный функционал и дизайн интерфейса может зависеть от используемой карты

**4** Возможность работы с внешними устройствами (например, пополнение транспортных карт через бесконтактный ридер)

**5** Сбор и хранение продуктовых метрик. Аналитика тайминга и действий клиента

**6** Быстрый доступ к услугам наиболее популярным на данном конкретном УС

**7** Возможность доработки интерфейса и клиентского сценария силами Банка без участия вендора

**8** Персонализация под клиента, запоминание последних операций клиента и наиболее частых сумм снятия



## Основные продукты

### Система управления контентом WebIUS Updater

#### Базовый функционал WebIUS Updater включает в себя:

**1** **Загрузку файлов**  
Конфигураций, скриптов, пользовательского интерфейса, изображений, рекламы в том числе на любую выбранную группу УС

**2** **Поддержку различных действий**  
Например: для установки дополнительного ПО (включение и выключение ПО, запуск файлов, перезагрузка банкомата и т.п.)

**3** **Версионный контроль** загруженных данных  
Возможность автоматического скачивания и установки новых версий файлов (например: рекламы)

**4** **Контроль целостности** загруженных данных.  
Автоматическое восстановление файлов при несанкционированном изменении

**5** **Автоматическую отправку оповещений** при возникновении ошибок в работе агента (например: при отсутствии прав доступа на работу с файлами или выполнении действий и т.п.)

**6** **Загрузку и выполнение действий по расписанию**  
Распределение загрузки и выполнения действий по времени. Например: для снижения нагрузки на сеть или перезагрузки банкоматов в ночное время в заданном интервале, а не одновременно

**7** **Интеграцию с ПО ТелСМЕ**  
Например: возможность дожидаться окончания клиентской сессии до начала выполнения необходимых действий и т.п.

**8** **Автоматизированное рабочее место** с поддержки настройки ролевых моделей. Интеграция с Active Directory

**9** **Отображение заставки поверх экрана**  
Например: на время проведения обновлений контента

**10** **Поддержку плагинов** для расширения функциональности агентов. Автоматическая загрузка и установка плагинов на устройство самообслуживания.



+375 17 389 76 01

+375 17 389 76 95

+375 17 389 78 66

dergai@tusson.by

oleinikov@tusson.by

herman@tusson.by

www.tusson.by

Т  
У  
С  
С  
О  
Н

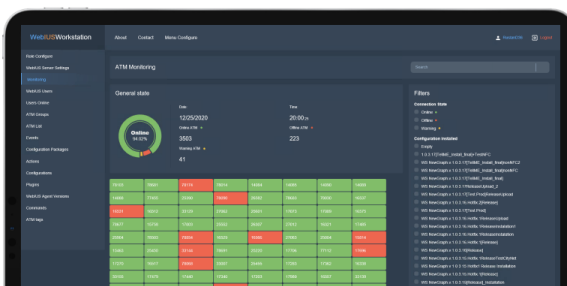
Т  
У  
С  
С  
О  
Н

# ПРОГРАММНОЕ ОБЕСПЕЧЕНИЕ ДЛЯ УПРАВЛЕНИЯ СЕТЬЮ УСТРОЙСТВ САМООБСЛУЖИВАНИЯ



## Основные продукты

### WebIUS Monitoring



#### 1 Мониторинг операционной системы

Сведения об операционной системе, место на диске C (полный / свободный), оперативная память (всего / свободно), ЦПУ (количество ядер / загрузка / модель), версия IE, разрешение экрана (текущее / максимальное), Uptime

#### 2 Мониторинг оборудования

Модель банкомата, статус диспенсера, состояние кассет, загруженная валюта, загруженные номиналы, оставшееся количество листов, состояние купюроприемника, список принимаемых банкнот, состояние картридера, состояние NFC ридера, состояние чекового принтера

#### 3 Мониторинг наличия связи с устройством и его статуса

#### 4 Мониторинг ПО TellME

Состояние лицензии ПО TellME, состояние NDC (online / offline), состояние ПО TellME (включено / выключено), состояние процесса atm\_h.exe

#### 5 Мониторинг ПО WebIUS

Состояние процесса WebIUS Browser, количество клиентских сессий (за текущую дату, последний час)



## Основные продукты

### WebIUS Metrics



**1 Аналитика обслуживания каждого клиента у АТМ:** общее время обслуживания, время взаимодействия с каждым экраном сценария, экраны окончания сессии

**2 Популярные номиналы:** покупная статистика выдачи и внесения, отображение наиболее популярных банкнот на каждом АТМ

**3 Успешные и неуспешные операции с отображением шага сценария** окончания/прерывания сессии

**4 Блок персональных предложений:** кликабельность рекламного блока, количество предложений в блоке, которое успел увидеть клиент, эффективность предложений

**5 Статистика использования блока популярных операций на каждом АТМ**

**6 Кол-во пользователей,** которые пользовались АТМ. Возможность аналитики в разрезе дня, недели, месяца и т.д.

**7 Прочие** продуктовые метрики сценария, зависящие от стоящих перед Банком задач



+375 17 389 76 01

+375 17 389 76 95

+375 17 389 78 66

[dergai@tusson.by](mailto:dergai@tusson.by)

[oleinikov@tusson.by](mailto:oleinikov@tusson.by)

[herman@tusson.by](mailto:herman@tusson.by)

[www.tusson.by](http://www.tusson.by)

Т  
У  
С  
С  
О  
Н

Т  
У  
С  
С  
О  
Н